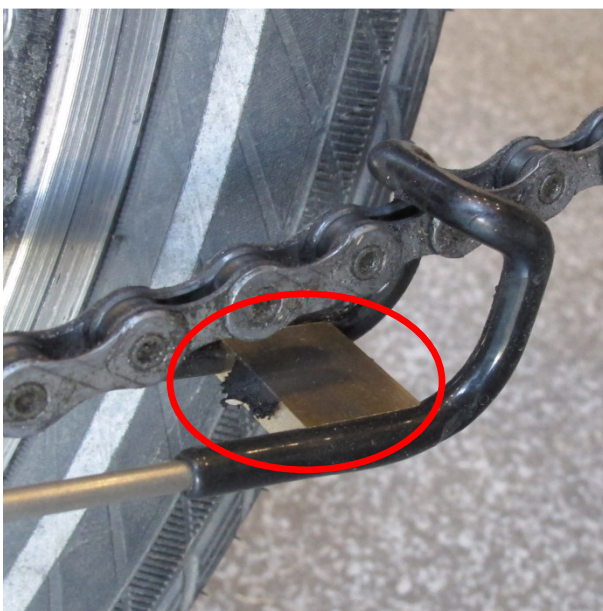
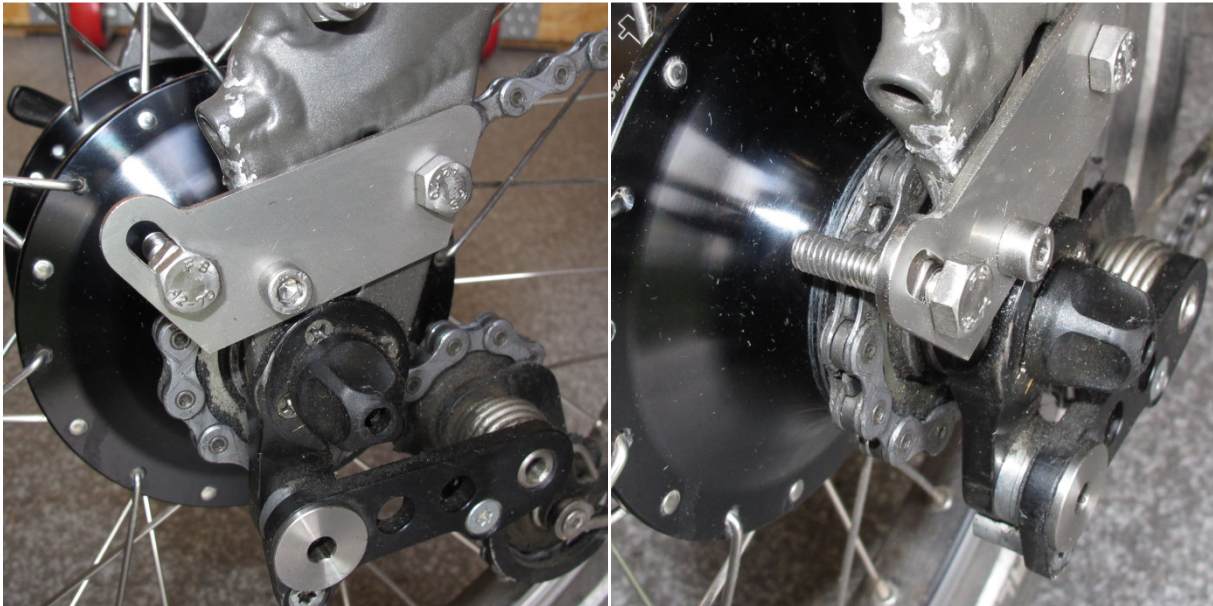


Der Sechskantbolzen über dem Ritzel verhindert, dass die Kette sich beim Auf- bzw. Zufalten vom Ritzel abspringen kann.

Die beiden Befestigungsschrauben sind in Gewindelöchern M5/M6 eingeschraubt, die (vorher ungenutzt) im Ausfallende schon werksseitig angebracht worden sind.

Details siehe Zeichnung.

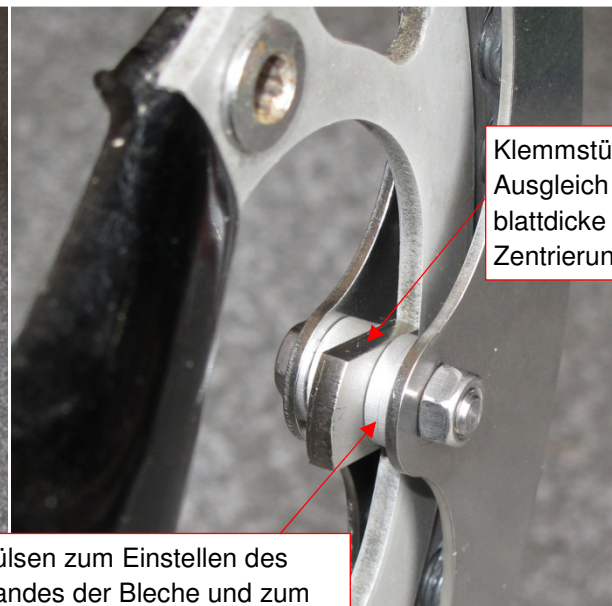


Zusätzliches Klemmstück, hält die Kette auch im zusammengefalteten Zustand innerhalb des Spannbügels.
Hergestellt aus Messingprofil 5 x 20, seitlich halbrund gefeilt und mit ca. 1,5mm Übermaß eingeklemmt.

Standardmäßig wird das Birdy mit einem aus zwei Teilen bestehenden Kettenradschutz aus Kunststoff ausgestattet. Nach meiner Erfahrung hält eine solche Garnitur 2 bis max. 3 Jahre, dann fallen die Teile aufgrund von Versprödung mehr oder weniger von selbst auseinander. Nach meiner Kenntnis gibt es im Handel keine Ausweichmöglichkeit z.B. auf eine haltbarere Metallvariante.



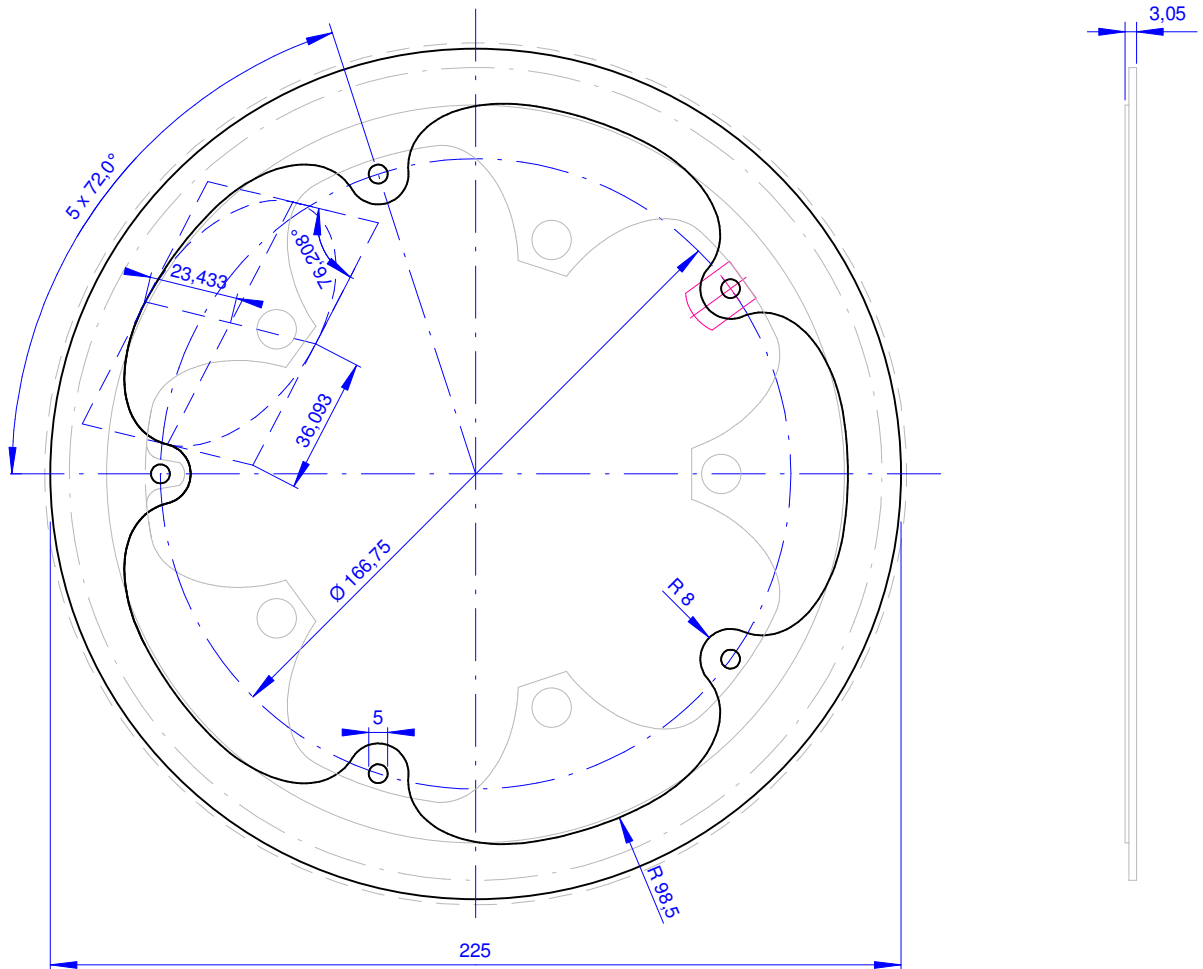
Kettenradschutz aus Edelstahlblech 1,5 mm dick und Befestigungsteile; Blechteile gelasert nach meinen Vorgaben (Details siehe Zeichnung), Aluhülsen gedreht aus Stangenmaterial \varnothing 12mm.



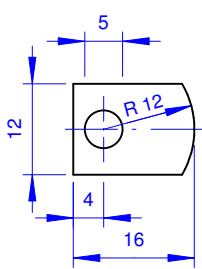
Klemmstück zum
Ausgleich Ketten-
blattdicke und zur
Zentrierung

Aluhülsen zum Einstellen des
Abstandes der Bleche und zum
Festklemmen auf dem Kettenblatt

Teil 1
M 1:2

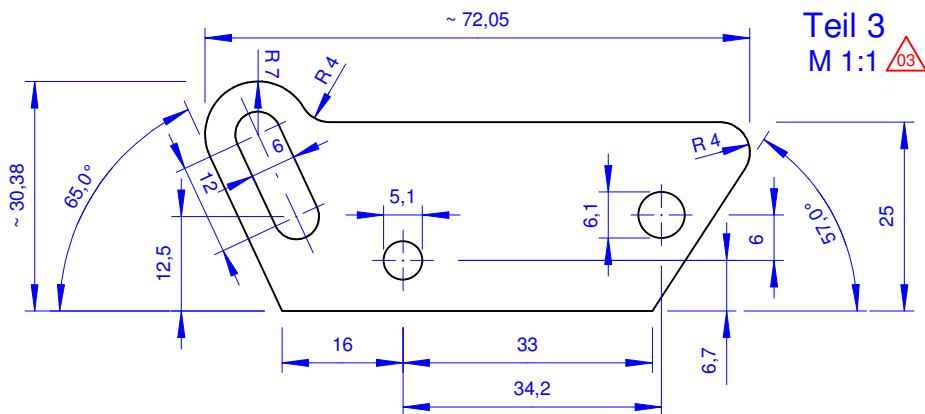


Teil 2
M 1:1



**STAND BESTELLUNG!
ZUR FERTIGUNG
FREIGEBEN!**

Teil 3
M 1:1



Blechteile Fahrrad
kaiser_blechteile_a_03.pdf
Rev. 03 vom 07.08.2015

Sven Kaiser

- 02 Werkstoff: 1.4301
- 02 Oberfläche: Glatt (nicht geschliffen/gebürstet)
- 02 Kanten: Schnittroh / unbearbeitet
- Zugehörige dxf12-Datei: kaiser_blechteile_a_01.dxf

Teil Nr.	Bezeichnung	Anzahl	Dicke
1	Kettenradschutz	2	1,5 mm
2	Klemmstück	5	3 mm
3	Kettenritzelsicherung	1	2 mm